



POZOR, VÝLUKA!



DOPRAVA
ÚSTECKÉHO
KRAJE

Informace o mimořádných změnách na linkách DÚK

S PLATNOSTÍ OD:

13. 7. 2019 od 7:00

DO:

22. 7. 2019 do 20:00

Úplná uzavírka železničního přejezdu P2995 Děčín – Staré Město

JSOU DOTČENY LINKY:

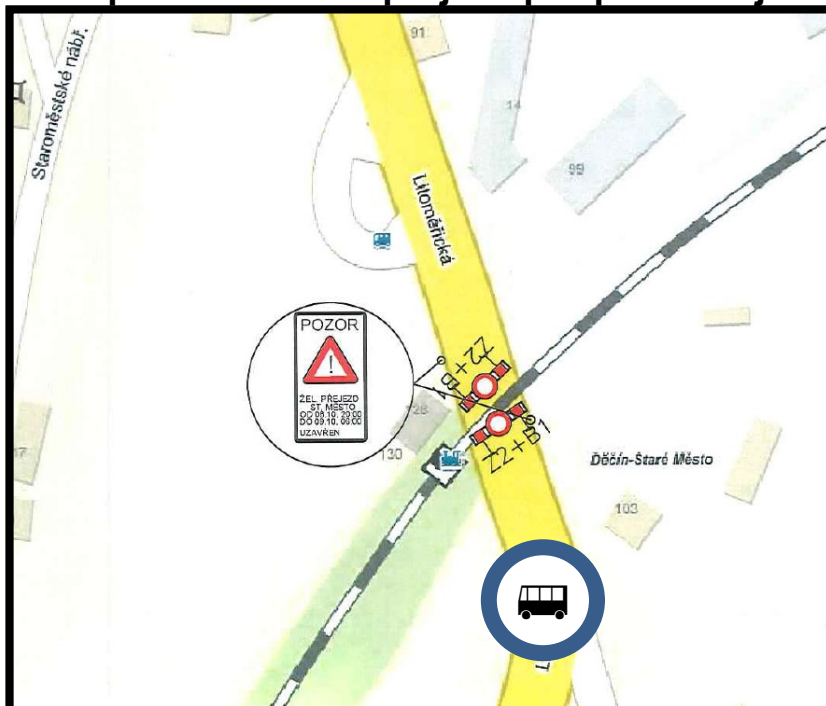
450 Chlumeck-Ústí n.L.-Velké Březno-Děčín

NÁHRADNÍ OPATŘENÍ:

Z důvodu opravy železničního přejezdu P2995 Děčín – Staré Město **bude uzavřena silnice č. II/261 Děčín – Malé Březno (ul. Litoměřická v Děčíně).**

Spoje linky **450** ze směru ÚL **budou končit/začínat** v zastávce *Děčín, Nebočady, konečná*. Doprava v úseku zastávky *Děčín, Nebočady, konečná* až *Děčín, aut.nádr.* bude zajištěna linkou městské autobusové dopravy (MAD) v pracovní dny č. 209, resp. 229 o víkendech. Otáčení autobusů MAD bude realizováno před žel. přejezdem v prostoru křižovatky ul. Litoměřická a Chlumská.

Ze strany zhotovitele bude vybudována přechodová lávka, aby byl zabezpečen **bezpečný přechod přes železniční přejezd pro přecházející cestující.**



S ohledem na možnost nenadálých změn v termínu výluky doporučujeme sledovat informace na www.dopravauk.cz

Omlouváme se za dočasně ztížené podmínky cestování.

Datum aktualizace: 3. 6. 2019